

INCENTIVOS FINANCIEROS

Existen incentivos financieros disponibles para reducir las emisiones de gases de efecto invernadero (GEI) tanto en las áreas comunes como en el interior de las unidades de los inquilinos.

Número de Unidades	Para medidas de eficiencia energética que reducen los costos de energía pagados por el propietario	Para medidas de eficiencia energética que reducen los costos de energía pagados por los inquilinos
5-64	\$5,400/MTCO ₂ e	\$6,750/MTCO ₂ e
65+	\$6,200/MTCO ₂ e	\$7,750/MTCO ₂ e

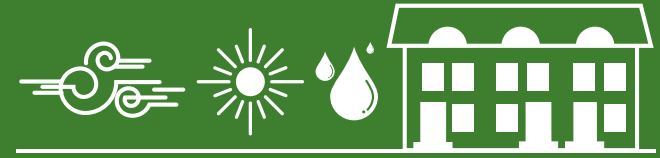
*MTCO₂e = Tonelada métrica de dióxido de carbono equivalente (MTCO₂e por sus siglas en inglés)

REQUISITOS DE ELEGIBILIDAD

Las propiedades participantes deben:

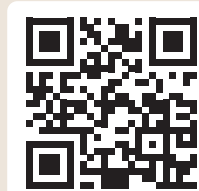
- Propiedad debe tener cinco (5) o más unidades
- Cumplir con el requisito de asequibilidad. Los ingresos de al menos el 66% de los inquilinos en la propiedad deben estar por debajo del 80% del ingreso medio del área. La propiedad debe estar ubicada en una Comunidad Desfavorecida (DAC, por sus siglas en inglés)*
- Identifique mejoras energéticas que rinden al menos un 5% en ahorros de energía eléctrica
- Los contratistas del proyecto deben cumplir con los requisitos de sueldos actuales, fuerza laboral calificada y capacitada y licencias, según corresponda

**Las propiedades ubicadas fuera de un DAC pueden ser elegibles para participar con un comprobante del acuerdo regulatorio del alquiler o la provisión de documentación del programa de asistencia pública.*



¿POR QUÉ PARTICIPAR?

- ✓ Evaluaciones de eficiencia gratuitas
- ✓ Incentivos financieros
- ✓ Reducción de las emisiones de gases de efecto invernadero

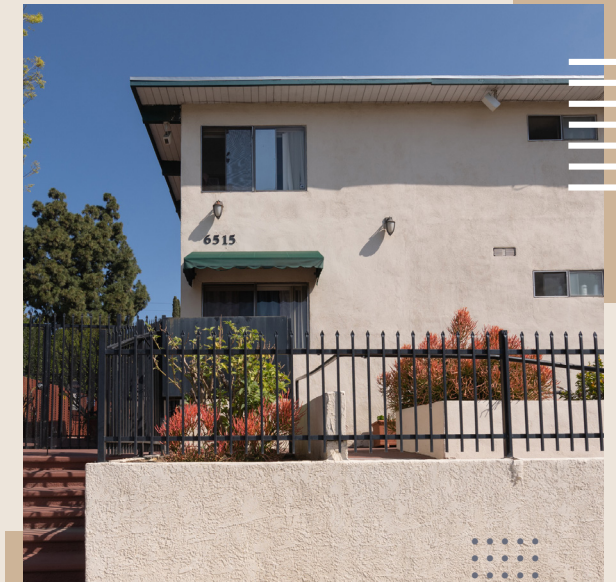


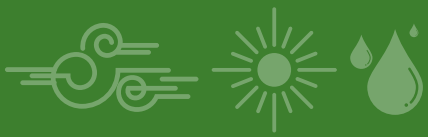
CONTÁCTENOS

ladwpcamr.com
(833) 827-CAMR (2267)
CAMRinfo@aea.us.org

PROGRAMA INTEGRAL DE MODIFICACIÓN PARA VIVIENDAS MULTIFAMILIARES ASEQUIBLES

Asistencia financiera para descarbonizar propiedades multifamiliares de bajos ingresos










El programa integral de reformas multifamiliares asequibles (CAMR por sus siglas en inglés) ofrece a los propietarios de propiedades multifamiliares de bajos ingresos:

- *Evaluaciones gratuitas* de propiedades para identificar oportunidades de ahorro de energía y reducción de costos
- *Asistencia para el desarrollo del alcance del trabajo* y la obtención de licitaciones para obras de contratistas
- *Incentivos financieros* para reducir las emisiones de gases de efecto invernadero (GEI)

Ejemplos de cálculos de incentivos

Proyectos de muestra	Alcance de muestreo #1	Alcance de muestreo #2	Alcance de muestreo #3	Alcance de muestreo #4
# Unidades / # Edificios	5 Unidades / 1 edificio	20 unidades / 1 edificio	41 unidades / 1 edificio	154 unidades / 1 edificio
Ciudad / Zona climática (CZ)	Los Angeles / CZ 08	Los Angeles / CZ 08	Los Angeles / CZ 08	Panorama City / CZ 09
 Iluminación		<ul style="list-style-type: none"> • LED integrado en la unidad • LED en área común y controles de dos niveles 	<ul style="list-style-type: none"> • LED integrado en la unidad • LED en área común y controles de dos niveles 	<ul style="list-style-type: none"> • LED integrado en la unidad • LED en área común
 Electrodomésticos	<ul style="list-style-type: none"> • Estufa de inducción • Conector múltiple con conexión inteligente 	<ul style="list-style-type: none"> • Refrigeradores 	<ul style="list-style-type: none"> • Refrigeradores 	<ul style="list-style-type: none"> • Lavadoras en área común
 Calentamiento de agua	<ul style="list-style-type: none"> • Calentador de agua con bomba de calor • Aireadores para llaves de agua • Cabezales de ducha de bajo flujo 			<ul style="list-style-type: none"> • Bomba de calor central • Agua caliente sanitaria • Aireadores de bajo flujo • Controles centrales de recirculación de agua caliente sanitaria
 Calefacción, ventilación y aire acondicionado	<ul style="list-style-type: none"> • Bombas de calor para apartamentos 	<ul style="list-style-type: none"> • Bombas de calor para apartamentos • Sellado de conductos 	<ul style="list-style-type: none"> • Bombas de calor para apartamentos • Sellado de conductos 	<ul style="list-style-type: none"> • Controles centrales de enfriadores y calderas de calefacción
 Envolvente de edificación	<ul style="list-style-type: none"> • Aislamiento de techo 	<ul style="list-style-type: none"> • Ventanas de doble panel • Techo Fresco 	<ul style="list-style-type: none"> • Ventanas de doble panel • Techo Fresco 	
Ejemplos de incentivos	\$36,686	\$89,307	\$155,925	\$464,724

Descargo de responsabilidad: la información proporcionada en este documento es únicamente para fines de demostración. Las cifras de incentivos del CAMR son estimaciones basadas en escenarios hipotéticos y no pretenden representar los montos reales de los incentivos ni son una garantía de pago. Los incentivos reales se calcularán por proyecto y deben cumplir con todos los términos y condiciones del programa CAMR. Los incentivos no pueden superar el costo total combinado de materiales y mano de obra asociado con la implementación de las medidas aprobadas. Toda participación en el programa está sujeta a la aprobación final de LADWP.